

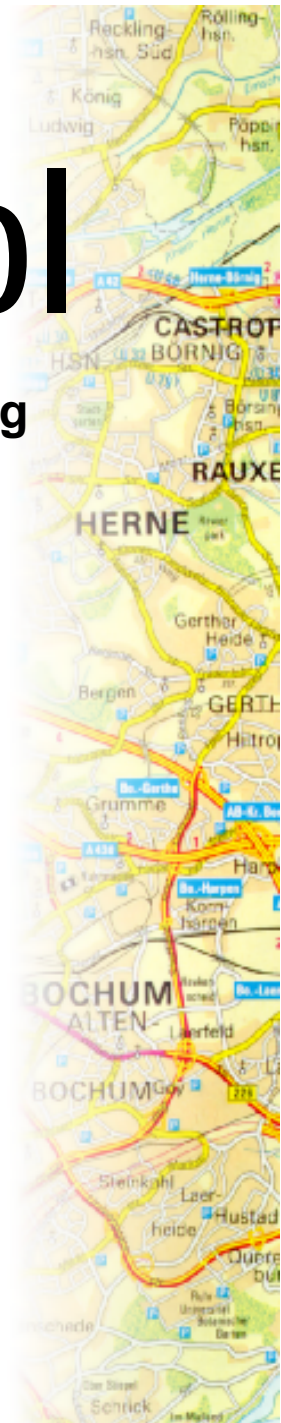


TravelControl

vollautomatische Fahrdatenerfassung
und Fahrdatenauswertung



... spart Ihnen Zeit und Geld



Systembeschreibung

TravelControl basic – die bessere Alternative für Ihre steuerliche Kfz-Abrechnung und Zeiterfassung

Vergessen Sie die zeitraubenden, lästigen und fehlerträchtigen manuellen Aufzeichnungen, die bisher für das Führen eines Fahrtenbuches notwendig waren!

Folgende relevante Daten speichert TravelControl vollautomatisch:

- Datum und Uhrzeit zu Fahrtbeginn und Fahrtende
- den jeweils dazugehörenden Kilometerstand
- die gefahrenen Kilometer
- das angefahrne Fahrtziel jeder Dienstfahrt
- den Fahrttyp (Dienstfahrt, Privatfahrt, Arbeitswegfahrt)
- den Fahrer durch eine personalisierte Chipkarte

TravelControl geht immer mit dem Einschalten der Zündung in Betrieb. Eine Bedienung des Gerätes im Fahrzeug ist deshalb nicht erforderlich. Alle Aufzeichnungen werden zuverlässig vollautomatisch von TravelControl durchgeführt.

Bei Privatfahrten zeichnet TravelControl nur die gefahrenen Kilometer auf. Uhrzeit und Ziel der Fahrt werden bei Privatfahrten aus datenschutzrechtlichen Gründen nicht erfasst.

Das TravelControl-Fahrzeuggerät speichert intern bis zu 1000 Fahrten. Die Übertragung der Daten zum PC erfolgt komfortabel mit einer modernen Chipkarte.

Die TravelControl-Datenbank speichert alle erfaßten Daten, läßt aber deren Manipulation nicht zu. Die Manipulationssicherheit ist neben der lückenlosen Führung eine Grundvoraussetzung für die Anerkennung durch das Finanzamt.

Die Datenbanksoftware kann mehrere Fahrzeuge verwalten. Zur Anzeige und Bearbeitung der Fahrtdaten wählen Sie das gewünschte Fahrzeug aus.

Das Menü Fahrten bietet eine Vorschau der eingelesenen Fahrtdaten mit Datum, Uhrzeit und Kilometerstand. Eine Kundenspezifische Datenbank enthält die Zielnamen und Fahrtzwecke. Mit einem einzigen Mausklick erstellen Sie mit Hilfe dieser Datenbank Ihr komplettes Fahrtenbuch.

StartDatum	EndDatum	EndKm	Strecke	Fahrzeit	Typ	Sp	Ziel	Zielort
04.08.00 18:02	04.08.00 18:30	1111	11,8	0:08	D	X	Bethro Porsche GmbH	Wetzlar
04.08.00 18:47	04.08.00 19:30	1121	8,8	0:11	D	X	Bethro Orma	Wetzlar, Oberdorf
04.08.00 28:26	04.08.00 28:39	1138	8,5	0:11	D	X	Bethro Porsche GmbH	Wetzlar
05.08.00 07:25	05.08.00 07:41	1142	11,7	0:10	D	X	Schmidt, Hans-Joachim	Haar
05.08.00 12:10	05.08.00 12:30	1143	8,4	0:02	D	X	Müller, Hart	Haar
05.08.00 12:41	05.08.00 12:44	1144	1,2	0:03	D	X	Das „Wesoh“, Bethro Tinsels	Haar
05.08.00 12:57	05.08.00 13:31	1148	1,8	0:04	D	X	Dickelhof Buchert	Haar
05.08.00 08:00	05.08.00 08:30	1146	1,8	0:00	F			
05.08.00 13:09	05.08.00 13:11	1147	1,2	0:02	D		Das „Wesoh“, Bethro Tinsels	Haar
05.08.00 13:15	05.08.00 13:32	1148	2,2	0:09	D		Müller, Hart	Haar
05.08.00 13:26	05.08.00 13:33	1151	2,2	0:07	D		Das „Wesoh“, Bethro Tinsels	Haar

Menü Fahrten
In diesem Menü erhalten Sie eine Vorschau auf Ihre Fahrtdaten.

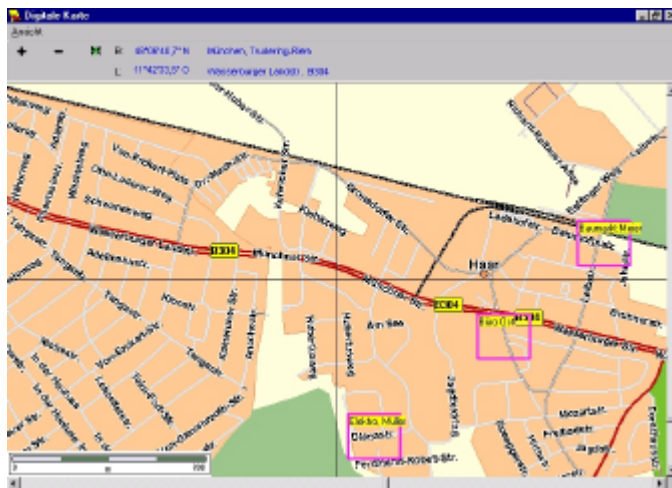
Als Zielnamen können Sie den Namen des Kunden oder auch die Kundennummer in der Datenbank hinterlegen. Mit der einmaligen Eingabe der Zieldaten sind diese für die künftige automatische Zuordnung abgespeichert.



Menü Ziele

Hier tragen Sie Ihre individuellen Fahrtziele und Fahrtzwecke in die TravelControl-Datenbank ein.

Mit der integrierten digitalen Karte werden Ihnen Ihre Fahrtziele direkt in einer Straßenkarte angezeigt. Die Zielidentifikation und Zieleingabe sind dadurch erheblich komfortabler. Ort und Straße eines Zieles können ohne manuelle Eingabe direkt aus der Karte übernommen werden. Ein Mausklick genügt.



Digitale Karte

In der digitalen Karte wird Ihnen Ihr Haltepunkt als Fadenkreuz markiert

Aus dem Menü Report heraus haben Sie die Möglichkeit, sofort einen Fahrtenbuchausdruck zu erstellen. Ganz auf Ihren individuellen Bedarf zugeschnitten bietet die Reportfunktion verschiedene Auflistungsmöglichkeiten an.

Die erfaßten Daten können aber auch im dBASE III-Format zur individuellen Weiterverarbeitung exportiert werden. Damit können Sie beispielsweise die Kundenstandzeiten, Wegstrecken und Fahrtzeiten in Ihrer Auftrags- und Lohnabrechnung verarbeiten.

Mit TravelControl können Sie auch mehrere Fahrer verwalten. Jeder Fahrer erhält eine personalisierte Chipkarte. TravelControl wartet in diesem Fall bei jedem Fahrtbeginn zwingend darauf, daß die Chipkarte des jeweiligen Fahrers gesteckt wird. Der Fahrername wird zusammen mit den Fahrtdaten abgespeichert.

TravelControl professional – die effektive Lösung für Ihr Fuhrparkcontrolling

TravelControl bietet Ihnen nicht nur den Einsatz als reine Fahrtenbuchlösung, sondern darüber hinaus auch Lösungen im Fuhrparkcontrolling.

„Zeit ist Geld“ - das gilt besonders für Stand- und Fahrtzeiten.

Können Sie die Stand- und Fahrtzeiten Ihrer Fahrzeuge immer nachvollziehen? TravelControl bringt Ihnen hier die notwendige Transparenz, dadurch mehr Wirtschaftlichkeit und im Endeffekt eine bessere Wettbewerbsfähigkeit. Sie behalten immer den Überblick über:

- Fahrtzeiten und –strecken
- Zielorte mit Datum und Uhrzeit
- Standzeiten bei den Kunden
- Einhaltung der Ruhezeiten

TravelControl ist eine kostengünstige Komplettlösung zur präzisen Aufzeichnung und Auswertung von Fahrtdaten. Kundenstandzeiten oder Fahrtstrecken können angezeigt, ausgedruckt oder in der Auftrags- und Lohnabrechnung weiterverarbeitet werden. So sehen Sie genau, wo in Ihrem Fuhrpark noch Optimierungspotentiale bestehen.

Sie haben Ihre Flotte im Griff:

- Nutzungszeiten / Standzeiten
- Fahreridentifikation
- Fahrzeugzugriffsberechtigung
- Rationalisierungspotentiale

Sie erhalten verlässliche Informationen über Arbeitszeiten und Fahrzeugnutzung zur Kontrolle der Wirtschaftlichkeit.

TravelControl weist entscheidende Vorteile auf:

- einfache Handhabung der Hardware
- funktionelle und übersichtlich gestaltete Software
- einfache und schnelle Bedienung des Systems
- individuelle Lösungen durch flexible Konfiguration der Hard- und Software

TravelControl professional ermöglicht die dezentrale Datenverwaltung. Die Fahrtdaten werden in externen Depots erfasst. Die Auswertung der Fahrtdaten geschieht anschließend wahlweise dezentral oder zentral. Die Übertragung der Fahrtdaten zur Zentrale erfolgt mit einer vorhandenen DFÜ.

Mit TravelControl professional haben Sie die Möglichkeit zwei optionale Sondersignale (z.B. das Öffnen der Ladeklappe) aufzeichnen zu lassen. Diese Signale werden bei der Auswertung in der Datenbank bei den entsprechenden Fahrten angezeigt.

Mit Hilfe der personalisierten Chipkarte ist es möglich den jeweiligen Fahrer zu identifizieren. Ist er berechtigt zu fahren, wird der Warnton deaktiviert oder optional die Anlaßsperre freigeschaltet. Die Chipkarte dient gleichzeitig als Datenträger für die sichere und fehlerfreie Übertragung der im Fahrzeug gespeicherten Daten zum PC.

Im PC wertet Ihnen die TravelControl-Software sämtliche übermittelte Daten aus und bereitet diese statistisch auf. Fahrtstrecken, Fahrtzeiten und Standzeiten können Sie sehr einfach getrennt nach Kunden, Fahrern oder Fahrzeugen auswerten lassen.

TravelControl fleet - *Online-Fuhrparkcontrolling*

TravelControl fleet verbindet TravelControl professional mit den Vorteilen der Online-Datenübertragung.

Damit steht Ihnen ein innovatives System mit GPS und GSM zum einfachen und kostengünstigen Fuhrpark-Controlling zur Verfügung. Schnell erhalten Sie einen Überblick über die Effizienz der Fahrzeugnutzung.

TravelControl speichert im Gerät alle Daten bis zum nächsten Auslesevorgang.

Jedoch fallen vor allem im Fuhrparkcontrolling häufig Informationen oder Daten an, die Sie besonders schnell benötigen. Einige Ereignisse (z.B. Öffnen der Ladeklappe, unbefugte Benutzung) erfordern sogar, dass Sie sofort darüber informiert werden. Diese Informationen müssen besonders schnell und günstig übertragen werden. TravelControl fleet ist hier genau die richtige Lösung.

TravelControl fleet ist ein Komplettsystem für die Datenerfassung, Datenkommunikation sowie die Ortung von Fahrzeugen.

The screenshot shows a software window titled 'Positionsmeldungen'. At the top, it displays 'Kontrollieren: M-LB 7213' and 'Datum / Zeit: 25.10.99 12:15'. On the right, it shows 'Position' details: 'Breite: 49°11'04" N', 'Länge: 11°25'40" O', 'Name: Elektro Hirsch GmbH', 'PLZ: München', 'Ort: München', and 'Straße: Schindlweg 3'. Below this is a table with columns: 'Datum / Zeit', 'Kontrollieren', 'Name', 'WZ', 'Ort', 'Straße', 'Zust', and 'ST'. The table contains 15 rows of data, with the last row selected and highlighted in blue.

Datum / Zeit	Kontrollieren	Name	WZ	Ort	Straße	Zust	ST
23.10.99 16:09	M-LB 7213	Elektrochil Otto Radio Elektro		München	Infanterie-Platz 11	A	o
23.10.99 20:19	M-LB 7213	Balstro Plastische GmbH		München	Berthelmer Str. 57	A	o
23.10.99 23:58	M-LB 7213	Miltenauer, Josef		München	Waldmühlentor 19a	A	a
24.10.99 02:23	M-LB 7213	Balstro Hirsch GmbH		München	Schindlweg 3	A	a
24.10.99 07:08	M-LB 7213	Balstro Koll GmbH		München	Albert-Rothemann-Str. 111	A	a
24.10.99 10:28	M-LB 7213	Elektrochil Otto Radio Elektro		München	Infanterie-Platz 11	A	a
24.10.99 14:08	M-LB 7213	Miltenauer, Josef		München	Waldmühlentor 19a	A	a
24.10.99 17:19	M-LB 7213	Miltenauer, Josef		München	Waldmühlentor 19a	A	a
24.10.99 20:26	M-LB 7213	Miltenauer, Josef		München	Waldmühlentor 19a	A	a
24.10.99 23:38	M-LB 7213	Balstro - Albstadt		München	SCHINDL 31	A	o
25.10.99 02:52	M-LB 7213	Balstro - Plastik Elektro-Funk		München	Riggenheimer Str. 55	A	o
25.10.99 06:13	M-LB 7213	Elektrochil Otto Radio Elektro		München	Infanterie-Platz 11	A	a
25.10.99 09:57	M-LB 7213	Miltenauer, Josef		München	Waldmühlentor 19a	A	a
25.10.99 12:15	M-LB 7213	Balstro Hirsch GmbH		München	SCHINDL 31	A	a

Menü *Positionsmeldungen*

In diesem Menü erhalten Sie eine Vorschau auf die Positionen Ihrer Fahrzeuge mit den dazugehörigen Meldungen.

TravelControl wird dafür mit einem zusätzlichen GSM-Modem modular erweitert. Das GSM-Modem ist kaum größer als eine Zigarettschachtel und erlaubt Ihnen die Kommunikation per SMS zwischen der mobilen Einheit und Ihrer Zentrale.

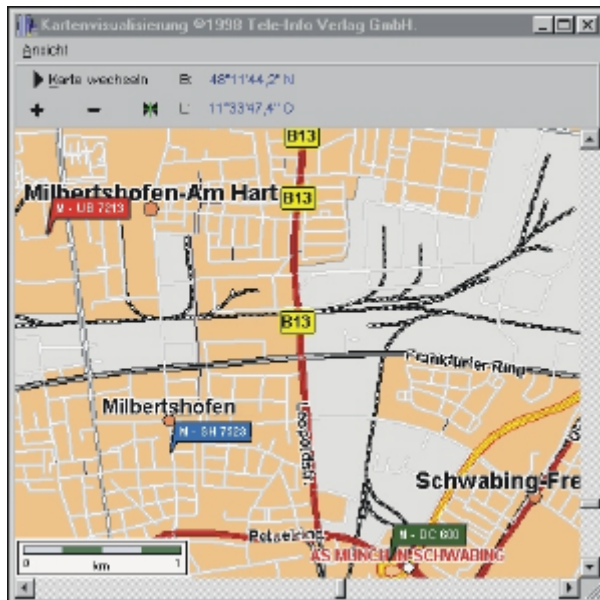
Für die Organisation und Abwicklung eines Transportes ist es wichtig, dass Sie über eintretende Ereignisse, wie z.B. der Halt an einem vorgegebenen Ziel oder ein nicht geplanter Zwischenhalt während der Tour, informiert werden. Damit ist es Ihnen möglich, die Erfüllung der Vorgaben zu überwachen und auf Abweichungen sofort zu reagieren.

Die Datenübertragung per SMS ist oft besser und effizienter als die Positionsabfrage per Telefon. Hier erfolgt eine kompakte Anfrage an das jeweilige Gerät. Kurz darauf verfügt man über alle notwendigen Daten. Sie erhalten in kürzester Zeit präzise vollständige Informationen darüber, wo sich Ihr Fahrzeug gerade aufhält und bei Bedarf die kompletten aufgezeichneten Daten aus dem Fahrzeuggerät.

Ereignisse, wie z.B. eine unrechtmäßige Fahrzeugbenutzung oder das Öffnen der Ladeklappe erzeugen je nach Konfiguration einen Alarm mit Angabe der Zeit und der Fahrzeugposition.

Das System können Sie so konfigurieren, dass automatisch ereignisgesteuert SMS mit Positionsmeldungen verschickt werden:

- bei Zündung EIN/AUS
- nach definierten Fahrtzeiten
- nach definierten zurückgelegten Wegstrecken
- bei Betätigung des Sonderkontaktes



Digitale Karte

In der digitalen Karte werden Ihnen die Fahrzeugpositionen online angezeigt.

Das angeschlossene GSM-Modem ermöglicht Ihnen nicht nur die Online-Positionsabfrage oder die Übermittlung von Statusmeldungen, sondern erlaubt es Ihnen, Ihre Fahrzeuge fern auszulesen. Ihre Fahrzeuge müssen also nicht zwingend in die Firma fahren, um die gespeicherten Daten auswerten zu können. Sie haben sogar die Möglichkeit jedes einzelne Gerät per SMS zu konfigurieren.

TravelControl fleet ermöglicht Ihnen jederzeit den Überblick über Ihre Fahrzeugflotte.

TravelControl – modulare Erweiterungsoptionen

Da jede Firma ganz bestimmte Anforderungen an ein System hat, werden selten alle Funktionen eines Systems benötigt. Wenn Ihre Anforderungen an das System jedoch zusammen mit Ihrem Fuhrpark wachsen, kann sowohl die Hard- als auch die Software funktionell erweitert werden, da sich TravelControl individuell anpassen lässt.

Entsprechend Ihren Anforderungen und Wünschen erwerben Sie optionale Module, die Ihnen zusätzlich zum Standardsystem neue Funktionen zur Verfügung stellen. Damit bleibt die TravelControl-Software übersichtlich und einfach bedienbar, und Sie zahlen nicht für Funktionen, die Sie nicht brauchen.

◆ Geokodierter Datenimport

Mit dem Geokoder-Modul haben Sie die Möglichkeit Adressen und Kundennummern aus einer bereits bestehenden Datenbank in TravelControl zu importieren. Diesen Adressen können anschließend mit Hilfe des integrierten Geokoders die entsprechenden Koordinaten zugeordnet werden.

Nach der Geokodierung stehen Ihre vorhandenen Adressen TravelControl bereits voll zur Verfügung, auch wenn diese noch nicht angefahren wurden. Sobald TravelControl die Koordinaten eines Zieles kennt, kann es dieses Ziel den entsprechenden Fahrten automatisch zuordnen. Sie brauchen nichts einzugeben. Das bedeutet, dass Ziele, auch wenn diese das erste Mal angefahren wurden, nicht erneut in die Datenbank eingetragen werden müssen.

◆ Navigation

Sie können TravelControl in Verbindung mit Ihrem bereits vorhandenen Notebook als vollwertiges Navigationssystem benutzen, da es einen integrierten GPS-Empfänger besitzt. Sie geben Ihr Fahrtziel in das Navigations-Modul ein und werden visuell und akustisch mit Hilfe des Notebooks navigiert.

Das Notebook wird dazu mit TravelControl verbunden und dient der Ein- und Ausgabe der Fahrtroute.

◆ Statistik

Werten Sie Ihre erfassten Fahrtdaten komfortabel aus. Das Statistik-Modul erlaubt Ihnen die Auswertung nach unterschiedlichsten Kriterien. Sie können in diesem Modul verschiedenste Filter setzen, um Ihre Daten entsprechend Ihren Bedürfnissen aufbereiten zu lassen.

Lassen Sie Ihre Fahrtdaten z.B. wie folgt anzeigen:

- Anfahrtszeiten, Standzeiten, Abfahrtszeiten nach Fahrern, Fahrzeugen, Fahrzeuggruppen, Kunden in einem bestimmten Zeitraum
- Anfahrtsstrecken, Abfahrtsstrecken nach Fahrern, Fahrzeugen, Fahrzeuggruppen, Kunden in einem bestimmten Zeitraum
- Häufigkeit des Anfahrens bestimmter Kunden in einem definierten Zeitraum
- Anteile der Dienst- und Privatfahrten nach Fahrtzeiten, Fahrtstrecken, Anzahl
- zeitliche Nutzungsdauer und Laufleistung der Fahrzeuge
- Fahrten nach Wochentagen
- usw.

Haben Sie sich schon einmal gefragt, wie oft Ihre Fahrzeuge am Wochenende unterwegs sind? Lassen Sie sich von TravelControl alle Fahrten eines bestimmten Fahrzeuges oder Fahrers anzeigen, die an den Wochenenden durchgeführt wurden.

Wissen Sie sofort, welche Kunden Sie wie oft im Jahr besucht haben? Stellen Sie Ihre Anfahrts- und Kundenstandzeiten eines Jahres (und damit Ihre Kosten) den Umsätzen ausgesuchter Kunden gegenüber. Ermitteln Sie so die Effizienz Ihrer Außendienstmitarbeiter bzw. Monteur.

Mit TravelControl haben Sie ein Tool zur Hand, mit dem Sie Ihren Kunden gegenüber Ihre Anfahrtszeiten und –strecken sowie die jeweiligen Standzeiten (und damit die Arbeitszeiten beim Kunden) exakt nachweisen können.

TravelControl - Technik

Das TravelControl-Fahrzeuggerät läßt sich auf Grund seiner kleinen Abmessungen und des einfachen Anschlusses in jedes Fahrzeug einbauen. Der Anschluß im KFZ ist unkompliziert, sollte jedoch trotzdem von einer Kfz-Werkstatt vorgenommen werden. Ähnlich wie bei einem Autoradio werden nur Zündungsplus, Dauerplus und Masse benötigt. Eichfahrten, wie sie bei herkömmlichen elektronischen Systemen zur Fahrtdatenerfassung notwendig sind, brauchen nicht durchgeführt werden. TravelControl ist sofort einsatzbereit.

Gerätetechnik

Bordnetzanschluß: 12V, 24V

Gewicht: ca. 230 g

Größe: 135 x 100 x 22 mm

Betriebstemperatur: -40°C bis 85°C

Gehäuse: Kunststoff anthrazit

Signale: optisch mittels LED, akustisch mittels Signalton

Taster: Fahrttyp, Fahrt fortsetzen

minimale Systemvoraussetzungen für die TravelControl-Datenbank

- Pentium 150 oder höher
- mindestens 32 MB Arbeitsspeicher
- 150 MB freie Festplattenkapazität
- CD-ROM Laufwerk, SVGA-Monitor (mind. 15"), Drucker
- Maus oder anderes Windows-Zeigegerät
- eine freie serielle Schnittstelle (COM1, COM2)
- Betriebssystem: Windows 95, 98 oder Windows NT 4.0

Bei einem größeren Fuhrpark ist eine entsprechend besser ausgestattete Rechnerkonfiguration notwendig.